

Ø 12-168,3 mm



SISTEMA **KAN-therm**

Inox

Material nobre,
Giga oportunidades

PT 04/2018



TECNOLOGIA DE SUCESSO



ISO 9001

Sistema KAN-therm Inox - gama de produtos

tubo de aço inoxidável - 1.4404 - haltere de 6m

GRUPO: H

Dimensão	*	Código	Embalagem	UM	Preço EUR/UM
12x1,0	**	6118046	6/624	m	ao pedido
15x1,0		611791.4	6/840	m	6,06
18x1,0		611792.5	6/450	m	7,17
22x1,2		611793.6	6/360	m	9,64
28x1,2		611794.7	6/300	m	11,94
35x1,5		611795.8	6/180	m	17,66
42x1,5		611796.9	6/150	m	21,76
54x1,5		611797.1	6/90	m	27,50
76,1x2		611798.0	6/168	m	60,93
88,9x2		611799.1	6/136	m	69,81
108x2		611800.2	6/108	m	83,46
139,7x2,0	**	6310100	6/108	m	150,65
168,3x2,0	**	6310101	6/84	m	182,12



tubo de aço inoxidável - 1.4521 - haltere de 6m

GRUPO: H

Dimensão	*	Código	Embalagem	UM	Preço EUR/UM
15x1,0		6221506	6/840	m	4,89
18x1,0		6221807	6/450	m	5,85
22x1,2		6222207	6/360	m	7,83
28x1,2		6222808	6/300	m	9,74
35x1,5		6223510	6/180	m	14,32
42x1,5		6224212	6/150	m	17,73
54x1,5		6225412	6/90	m	22,88



conector com GZ Press

GRUPO: G

Dimensão	*	Código	Embalagem	UM	Preço EUR/UM
12xR $\frac{3}{8}$		6198918	10/200	pç	ao pedido
12xR $\frac{1}{2}$		6198929	10/200	pç	ao pedido
15xR $\frac{1}{2}$		6190580	10/200	pç	8,86
15xR $\frac{3}{4}$		6190591	10/80	pç	8,86
18xR $\frac{1}{2}$		6190602	10/160	pç	9,78
18xR $\frac{3}{4}$		6190613	10/100	pç	9,79
22xR $\frac{1}{2}$		6190635	10/70	pç	10,38
22xR $\frac{3}{4}$		6190646	10/100	pç	10,38
22xR1		6190624	10/60	pç	10,38
28xR $\frac{3}{4}$		6190679	10/50	pç	13,94
28xR1		6190657	10/60	pç	13,93
28xR1 $\frac{1}{4}$		6190668	10/30	pç	13,94
35xR1		6190681	10/40	pç	18,40
35xR1 $\frac{1}{4}$		6190701	5/40	pç	18,41
35xR1 $\frac{1}{2}$		6190690	10/20	pç	18,42
42xR1 $\frac{1}{4}$		6190723	4/12	pç	27,15
42xR1 $\frac{1}{2}$		6190712	4/24	pç	27,17
54xR1 $\frac{1}{2}$		6190734	4/16	pç	40,32
54xR2		6190745	4/12	pç	40,32
76,1xR2 $\frac{1}{2}$		620475.9	2/-	pç	182,87
88,9xR3		620476.1	2/-	pç	273,66



* ao pedido - tempo de entrega até 4 semanas | ** a disponibilidade de acordo com acordos individuais | *** enquanto durarem os estoques

ligação parafusada GZ Press

GRUPO: G

Dimensão	*	Código	Embalagem	UM	Preço EUR/UM
15×R½		6192120	2/50	pç	15,27
15×R¾		6192131	2/60	pç	15,26
18×R½		6192142	2/60	pç	17,49
18×R¾		6192153	2/60	pç	17,50
22×R½		6192164	2/40	pç	18,20
22×R¾		6192175	2/40	pç	18,20
22×R1		6192186	2/30	pç	18,57
28×R1		6192197	2/30	pç	26,97
35×R1¼		6192208	2/16	pç	33,81
42×R1½		6192219	2/12	pç	42,10
54×R2		6192296	2/4	pç	78,53



conector com GW Press

GRUPO: G

Dimensão	*	Código	Embalagem	UM	Preço EUR/UM
12×Rp¾		6198931	10/130	pç	ao pedido
12×Rp½		6198940	10/130	pç	ao pedido
15×Rp½		6190415	10/130	pç	8,86
15×Rp¾		6190426	10/90	pç	8,86
18×Rp½		6190437	10/120	pç	9,78
18×Rp¾		6190448	10/80	pç	9,78
22×Rp½		6190461	10/100	pç	10,38
22×Rp¾		6190470	10/100	pç	10,38
22×Rp1		6190459	10/60	pç	10,59
28×Rp½		6193308	10/40	pç	13,97
28×Rp¾		6190503	10/40	pç	13,93
28×Rp1		6190481	10/60	pç	14,22
28×Rp1¼		6190492	10/30	pç	15,76
35×Rp1		6190514	10/20	pç	18,41
35×Rp1¼		6190536	10/30	pç	18,40
35×Rp1½		6190525	10/20	pç	18,41
42×Rp1¼		6190558	4/12	pç	27,16
42×Rp1½		6190547	4/24	pç	27,15
54×Rp1½		6190569	4/12	pç	40,32
54×Rp2		6190571	4/12	pç	40,31



ligação parafusada GW Press

GRUPO: G

Dimensão	*	Código	Embalagem	UM	Preço EUR/UM
15×Rp½		6192021	2/60	pç	20,16
15×Rp¾		6192032	2/40	pç	20,15
18×Rp½		6192043	2/40	pç	22,80
18×Rp¾		6192054	2/40	pç	22,80
22×Rp¾		6192065	2/40	pç	23,80
22×Rp1		6192076	2/30	pç	23,80
28×Rp1		6192087	2/26	pç	33,80
35×Rp1¼		6192098	1/20	pç	44,49
42×Rp1½		6192109	2/8	pç	57,51
54×Rp2		6192111	2/4	pç	103,18



* ao pedido - tempo de entrega até 4 semanas | ** a disponibilidade de acordo com acordos individuais | *** enquanto durarem os estoques

ligação parafusada com GW com junta plana, Press

GRUPO: G

Dimensão	*	Código	Embalagem	UM	Preço EUR/UM
15×G¾"		6191735	10/120	pç	10,71
18×G¾"		6191746	10/100	pç	10,91
22×G1"		6191757	10/60	pç	15,53
28×G1¼"		6191768	10/40	pç	20,04
35×G1½"		6191779	4/32	pç	22,61
42×G1¾"		6191781	4/12	pç	30,74
54×G2⅝"		6191790	4/8	pç	40,59



junta Press×Press

GRUPO: G

Dimensão	*	Código	Embalagem	UM	Preço EUR/UM
12×12	**	6198874	10/140	pç	ao pedido
15×15		6190943	10/140	pç	4,69
18×18		6190954	10/140	pç	4,98
22×22		6190965	10/80	pç	5,90
28×28		6190976	10/60	pç	6,73
35×35		6190987	5/40	pç	8,24
42×42		6190998	4/24	pç	11,20
54×54		6191009	4/16	pç	13,43
76,1×76,1		620415.4	4/-	pç	65,19
88,9×88,9		620416.5	4/-	pç	75,87
108×108		620417.6	4/-	pç	97,79
139,7×139,7	**	6310001	1	pç	250,96
168,3×168,3	**	6310011	1	pç	296,59



extensão Press

GRUPO: G

Dimensão	*	Código	Embalagem	UM	Preço EUR/UM
15×15		6191284	10/140	pç	7,83
18×18		6191295	10/100	pç	8,16
22×22		6191306	10/60	pç	9,25
28×28		6191317	10/40	pç	10,79
35×35		6191328	5/20	pç	11,91
42×42		6191339	4/16	pç	13,94
54×54		6191341	2/8	pç	18,02
76,1×76,1		620428.6	2/-	pç	98,75
88,9×88,9		620429.7	2/-	pç	111,78
108×108		620430.8	2/-	pç	134,58



* ao pedido - tempo de entrega até 4 semanas | ** a disponibilidade de acordo com acordos individuais | *** enquanto durarem os estoques

joelho Press

GRUPO: G

Dimensão	*	Código	Embalagem	UM	Preço EUR/UM
12×12	**	6198885	10/150	pç	ao pedido
15×15		6190206	10/150	pç	6,82
18×18		6190217	10/90	pç	7,74
22×22		6190228	10/60	pç	9,37
28×28		6190239	5/30	pç	11,80
35×35		6190241	5/20	pç	15,77
42×42		6190250	2/8	pç	25,44
54×54		6190261	2/8	pç	36,71
76,1×76,1		6230004	2/-	pç	97,82
88,9×88,9		6230015	2/-	pç	117,10
108×108		6230026	1/-	pç	160,68
139,7×139,7	**	6310002	1	pç	433,48
168,3×168,3	**	6310012	1	pç	570,37



joelho de níplex Press

GRUPO: G

Dimensão	*	Código	Embalagem	UM	Preço EUR/UM
12×12		6198896	10/120	pç	ao pedido
15×15		6190349	10/120	pç	6,81
18×18		6190351	10/60	pç	7,74
22×22		6190360	5/60	pç	9,37
28×28		6190371	5/30	pç	11,80
35×35		6190382	5/10	pç	15,76
42×42		6190393	2/8	pç	24,93
54×54		6190404	2/6	pç	33,19
76,1×76,1		6230037	1/-	pç	97,82
88,9×88,9		6230048	1/-	pç	117,10
108×108		6230059	1/-	pç	160,68



joelho 90° Press

GRUPO: G

Dimensão	*	Código	Embalagem	UM	Preço EUR/UM
15×15		6190041	10/150	pç	6,81
18×18		6190052	10/120	pç	7,74
22×22		6190063	10/70	pç	9,37
28×28		6190074	10/40	pç	11,80
35×35		6190085	5/25	pç	15,77
42×42		6190096	2/16	pç	24,94
54×54		6190107	2/8	pç	33,19
76,1×76,1		6230061	2/-	pç	97,87
88,9×88,9		6230070	2/-	pç	117,10
108×108		6230081	2/-	pç	160,66
139,7×139,7	**	6310003	1	pç	433,48
168,3×168,3	**	6310013	1	pç	570,37



* ao pedido - tempo de entrega até 4 semanas | ** a disponibilidade de acordo com acordos individuais | *** enquanto durarem os estoques

joelho de niples 45° Press

GRUPO: G

Dimensão	*	Código	Embalagem	UM	Preço EUR/UM
15×15		6190118	10/150	pç	6,81
18×18		6190129	10/120	pç	7,74
22×22		6190131	10/60	pç	9,37
28×28		6190140	10/40	pç	11,80
35×35		6190151	5/25	pç	15,76
42×42		6190162	4/16	pç	24,94
54×54		6190173	2/8	pç	33,21
76,1×76,1		6230092	2/-	pç	97,83
88,9×88,9		6230103	2/-	pç	117,12
108×108		6230114	2/-	pç	160,70



tê Press

GRUPO: G

Dimensão	*	Código	Embalagem	UM	Preço EUR/UM
12×12×12	**	6198907	10/80	pç	ao pedido
15×15×15		6191350	10/80	pç	11,00
18×18×18		6191372	10/40	pç	11,30
22×22×22		6191405	10/40	pç	11,92
28×28×28		6191449	5/25	pç	14,44
35×35×35		6191493	5/15	pç	18,02
42×42×42		6191537	4/8	pç	26,07
54×54×54		6191581	2/6	pç	30,24
76,1×76,1×76,1		620431.9	2/-	pç	147,65
88,9×88,9×88,9		620432.1	2/-	pç	161,87
108×108×108		620433.0	2/-	pç	201,04
139,7×139,7×139,7	**	6310004	1	pç	638,81
168,3×168,3×168,3	**	6310014	1	pç	798,52



tê de redução Press

GRUPO: G

Dimensão	*	Código	Embalagem	UM	Preço EUR/UM
18×15×18		6191361	10/60	pç	11,30
22×15×22		6191383	10/50	pç	11,92
22×18×22		6191394	10/50	pç	11,92
28×15×28		6191416	5/30	pç	14,43
28×18×28		6191427	10/30	pç	14,44
28×22×28		6191438	5/30	pç	14,44
35×15×35		6191451	5/20	pç	18,02
35×18×35		6191460	5/20	pç	18,03
35×22×35		6191471	5/20	pç	18,03
35×28×35		6191482	5/20	pç	18,03
42×22×42		6191504	4/12	pç	26,07
42×28×42		6191515	4/12	pç	26,07
42×35×42		6191526	4/12	pç	26,06
54×22×54		6191548	2/8	pç	30,24
54×28×54		6191559	2/8	pç	30,24
54×35×54		6191561	2/8	pç	30,24
54×42×54		6191570	2/8	pç	30,24
76,1×22×76,1		620434.1	2/-	pç	156,53
76,1×28×76,1		620435.2	2/-	pç	156,51
76,1×35×76,1		620436.3	2/-	pç	156,59
76,1×42×76,1		620437.4	2/-	pç	156,55
76,1×54×76,1		620438.5	2/-	pç	156,49
88,9×22×88,9		620439.6	2/-	pç	163,10
88,9×28×88,9		620440.7	2/-	pç	163,11
88,9×35×88,9		620441.8	2/-	pç	163,07
88,9×42×88,9		620442.9	2/-	pç	162,99
88,9×54×88,9		620443.1	2/-	pç	163,09
88,9×76,1×88,9		620444.0	2/-	pç	163,07
108×22×108		620445.1	2/-	pç	201,01
108×28×108		620446.2	2/-	pç	200,94
108×35×108		620447.3	2/-	pç	200,97
108×42×108		620448.4	2/-	pç	200,93
108×54×108		620449.5	2/-	pç	201,00
108×76,1×108		620450.6	2/-	pç	201,03
108×88,9×108		620451.7	2/-	pç	201,09
139,7×76,1×139,7	**	6310007	1	pç	552,10
139,7×88,9×139,7	**	6310006	1	pç	556,71
139,7×108×139,7	**	6310005	1	pç	565,80
168,3×76,1×168,3	**	6310018	1	pç	689,02
168,3×88,9×168,3	**	6310017	1	pç	693,56
168,3×108×168,3	**	6310016	1	pç	702,68
168,3×139,7×168,3	**	6310015	1	pç	775,70



* ao pedido - tempo de entrega até 4 semanas | ** a disponibilidade de acordo com acordos individuais | *** enquanto durarem os estoques

redução de niples Press

GRUPO: G

Dimensão	*	Código	Embalagem	UM	Preço EUR/UM
12x15	**	6198951	10/200	pç	ao pedido
18x15		6191121	10/200	pç	4,98
22x15		6191130	10/140	pç	5,48
22x18		6191141	10/120	pç	5,48
28x15		6191152	10/70	pç	6,32
28x18		6191163	10/100	pç	6,32
28x22		6191174	10/80	pç	6,31
35x15		6192221	5/50	pç	9,78
35x18		6191185	5/50	pç	17,79
35x22		6191196	5/50	pç	9,79
35x28		6191207	5/60	pç	9,78
42x15		6192230	5/30	pç	12,63
42x18		6192241	5/30	pç	12,63
42x22		6191218	4/24	pç	18,90
42x28		6191229	4/24	pç	19,17
42x35		6191231	4/24	pç	12,63
54x15		6192252	4/16	pç	17,82
54x18		6192263	4/16	pç	17,82
54x22		6191240	4/16	pç	25,69
54x28		6191251	4/16	pç	21,25
54x35		6191262	4/16	pç	22,21
54x42		6191273	4/16	pç	17,82
76,1x42		620421.1	2/-	pç	48,89
76,1x54		620422.0	4/-	pç	57,23
88,9x54		620423.1	2/-	pç	61,65
88,9x76,1		620424.2	2/-	pç	61,70
108x54		620425.3	2/-	pç	64,91
108x76,1		620426.4	2/-	pç	64,95
108x88,9		620427.5	2/-	pç	70,18
139,7x88,9	**	6310009	1	pç	369,38
139,7x108	**	6310008	1	pç	365,04
168,3x88,9	**	6310021	1	pç	445,37
168,3x108	**	6310020	1	pç	438,06
168,3x139,7	**	6310019	1	pç	415,21



joelho com GZ Press

GRUPO: G

Dimensão	*	Código	Embalagem	UM	Preço EUR/UM
15xR½		6190877	10/80	pç	12,63
18xR½		6190888	10/80	pç	13,43
22xR¾		6190899	10/60	pç	17,40
28xR1		6190901	10/30	pç	22,18
35xR1¼		6190910	5/20	pç	31,41
42xR1½		6190921	2/16	pç	55,44
54xR2		6190932	2/8	pç	70,58



* ao pedido - tempo de entrega até 4 semanas | ** a disponibilidade de acordo com acordos individuais | *** enquanto durarem os estoques

joelho com GW Press

GRUPO: G

Dimensão	*	Código	Embalagem	UM	Preço EUR/UM
15×Rp½		6190822	10/80	pç	12,63
18×Rp½		6190833	10/90	pç	13,44
22×Rp½		6198456	10/50	pç	17,40
22×Rp¾		6190844	10/50	pç	17,40
28×Rp½		6198467	10/30	pç	21,73
28×Rp¾		6198478	10/30	pç	22,05
28×Rp1		6190855	10/30	pç	22,17
35×Rp½		6198489	5/10	pç	25,49
35×Rp¾		6198491	5/10	pç	27,13
35×Rp1		6198500	5/10	pç	30,46
35×Rp1¼		6190866	5/10	pç	31,41



joelho de níples com GW

GRUPO: G

Dimensão	*	Código	Embalagem	UM	Preço EUR/UM
15×Rp½ curto		6192274	10/40	pç	12,64



tê com GW Press

GRUPO: G

Dimensão	*	Código	Embalagem	UM	Preço EUR/UM
15×Rp½×15		6191592	10/70	pç	11,92
18×Rp½×18		6191603	10/50	pç	11,91
18×Rp¾×18		6191614	10/50	pç	11,91
22×Rp½×22		6191625	10/40	pç	13,13
22×Rp¾×22		6191636	10/40	pç	13,13
28×Rp½×28		6191647	5/30	pç	14,64
28×Rp¾×28		6191658	10/30	pç	14,65
28×Rp1×28		6198599	10/30	pç	17,75
35×Rp½×35		6191669	5/20	pç	17,81
35×Rp¾×35		6191671	5/20	pç	17,82
35×Rp1×35		6198601	10/20	pç	21,45
42×Rp½×42		6191680	4/16	pç	21,68
42×Rp¾×42		6191691	4/12	pç	21,68
42×Rp1×42		6198610	4/16	pç	25,46
54×Rp½×54		6191702	2/8	pç	25,95
54×Rp¾×54		6191724	2/8	pç	25,95
54×Rp1×54		6198621	2/6	pç	25,95
54×Rp2×54		6191713	2/6	pç	25,95
76,1×Rp¾×76,1		620452.8	2/-	pç	151,78
76,1×Rp2×76,1		620455.0	2/-	pç	165,13
88,9×Rp¾×88,9		620453.9	2/-	pç	151,75
88,9×Rp2×88,9		620456.1	2/-	pç	198,62
108×Rp¾×108		620454.1	2/-	pç	165,11
108×Rp2×108		620457.2	2/-	pç	198,61



* ao pedido - tempo de entrega até 4 semanas | ** a disponibilidade de acordo com acordos individuais | *** enquanto durarem os estoques

abordagem à bateria com alças Press - curta

GRUPO: G

Dimensão	*	Código	Embalagem	UM	Preço EUR/UM
15×Rp½		6191801	10/90	pç	13,14
18×Rp½		6191812	10/90	pç	14,15
22×Rp¾		6191823	10/50	pç	20,33



abordagem à bateria com alças Press - longa

GRUPO: G

Dimensão	*	Código	Embalagem	UM	Preço EUR/UM
15×Rp½		6191999	20/40	pç	15,48
18×Rp½		6192001	20/40	pç	16,48
22×Rp¾		6192010	10/40	pç	21,57



tampão Press

GRUPO: G

Dimensão	*	Código	Embalagem	UM	Preço EUR/UM
15		6191011	20/80	pç	4,48
18		6191020	20/300	pç	4,69
22		6191031	10/150	pç	5,19
28		6191042	10/130	pç	7,32
35		6191053	5/75	pç	8,45
42		6191064	4/48	pç	11,91
54		6191075	4/24	pç	13,73
76,1		620418.7	4/-	pç	20,56
88,9		620419.8	4/-	pç	26,15
108		620420.9	4/-	pç	31,13



passagem secundária

GRUPO: G

Dimensão	*	Código	Embalagem	UM	Preço EUR/UM
15×15		6191086	10/80	pç	7,11
18×18		6191097	10/50	pç	7,53
22×22		6191108	10/50	pç	8,45
28×28		6191119	10/20	pç	10,37



arco 15°

GRUPO: G

Dimensão	*	Código	Embalagem	UM	Preço EUR/UM
28×28		6190008	10/40	pç	12,47
35×35		6190019	5/15	pç	20,15
42×42		6191834	2/20	pç	23,79
54×54		6191845	2/10	pç	29,85



arco 30°

GRUPO: G

Dimensão	*	Código	Embalagem	UM	Preço EUR/UM
28×28		6190021	10/40	pç	12,76
35×35		6190030	4/12	pç	20,54
42×42		6191856	2/20	pç	23,35
54×54		6191867	2/8	pç	29,48



* ao pedido - tempo de entrega até 4 semanas | ** a disponibilidade de acordo com acordos individuais | *** enquanto durarem os estoques

arco 60°

GRUPO: G

Dimensão	*	Código	Embalagem	UM	Preço EUR/UM
28×28		6190184	5/30	pç	13,31
35×35		6190195	4/12	pç	21,37
42×42		6191878	5/5	pç	23,80
54×54		6191889	2/6	pç	29,50



arco 90°

GRUPO: G

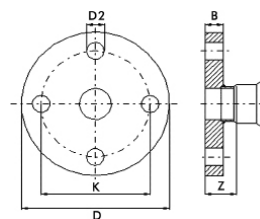
Dimensão	*	Código	Embalagem	UM	Preço EUR/UM
15×15		6190272	10/70	pç	6,96
18×18		6190283	10/50	pç	7,15
22×22		6190294	10/30	pç	7,40
28×28		6190305	5/20	pç	7,84
35×35		6190316	4/8	pç	16,14
42×42		6190327	2/4	pç	19,90
54×54		6190338	2/2	pç	24,95



flange Press PN16

GRUPO: G

Dimensão	*	Código	Embalagem	UM	Preço EUR/UM
15		6190756	1/15	pç	37,47
18		6190767	1/15	pç	38,28
22		6190778	1/12	pç	44,81
28		6190789	1/12	pç	55,20
35		6190791	1/6	pç	79,18
42		6190800	1/4	pç	92,43
54		6190811	1/2	pç	113,97
76,1		620412.1	4/-	pç	178,18
88,9		620413.2	2/-	pç	208,35
108		620414.3	2/-	pç	249,65
139,7	**	6310010	1	pç	355,16
168,3	**	6310022	1	pç	433,48



Código	Z	D	D2	K	B
6190756	34	95	14	65	11
6190767	40	95	14	65	11
6190778	42,5	105	14	75	12
6190789	48	115	14	85	14
6190791	53	140	18	100	15
6190800	61	150	18	110	16
6190811	77	165	18	125	18
620412.1	71	185	18	145	18
620413.2	84	200	18	160	20
620414.3	90	220	18	180	20
6310010	46	250	18	210	25
6310022	53	285	22	240	26

* ao pedido - tempo de entrega até 4 semanas | ** a disponibilidade de acordo com acordos individuais | *** enquanto durarem os estoques

luva com flange Press

GRUPO: G

Dimensão	*	Código	Embalagem	UM	Preço EUR/UM
15×1½		6191891	20/100	pç	11,96
15×1½		6191900	20/100	pç	13,22
18×1¼		6191911	20/100	pç	12,76
18×1½		6191922	20/100	pç	14,31
22×1¼		6191933	20/80	pç	13,55
22×1½		6191944	20/80	pç	15,40
28×1½		6191955	20/80	pç	16,35
35×2		6191966	10/30	pç	21,69
42×2¼		6191977	10/30	pç	26,42
54×2¾		6191988	5/20	pç	33,03



junta plana FPM Viton

GRUPO: I

Dimensão	*	Código	Embalagem	UM	Preço EUR/UM
15/18		6118301	20/500	pç	ao pedido
22		6118310	20/500	pç	ao pedido
28		6118321	20/400	pç	ao pedido
35		6118332	20/400	pç	ao pedido
42		6118343	20/300	pç	ao pedido
54		6118354	20/300	pç	ao pedido



Informação: Juntas planas FPM/Viton podem ser usadas no Sistema KAN-therm Steel e Inox.
Informação: Não utilizar em instalações de água quente.

O-Ring LBP EPDM

GRUPO: I

Dimensão	*	Código	Embalagem	UM	Preço EUR/UM
12		622220.5	20/600	pç	ao pedido
15		6222216	20/600	pç	0,23
18		6222227	20/500	pç	0,27
22		6222238	20/500	pç	0,32
28		6222249	20/400	pç	0,38
35		6222251	20/400	pç	0,48
42		6222260	20/300	pç	0,79
54		6222271	20/300	pç	0,79



Informação: O-Rings LBP EPDM podem ser usados no Sistema KAN-therm Steel e Inox.

O-Ring LBP FPM Viton

GRUPO: I

Dimensão	*	Código	Embalagem	UM	Preço EUR/UM
15		6119401	20/600	pç	0,60
18		6119410	20/500	pç	0,70
22		6119421	20/500	pç	0,81
28		6119432	20/400	pç	1,00
35		6119443	20/400	pç	1,30
42		6119454	20/300	pç	2,08
54		6119465	20/300	pç	2,08



Informação: O-Rings LBP FPM/Viton podem ser usados no Sistema KAN-therm Steel e Inox.
Informação: Não utilizar em instalações de água quente.

O-Ring EPDM

GRUPO: I

Dimensão	*	Código	Embalagem	UM	Preço EUR/UM
76,1		620801.5	5/100	pç	3,00
88,9		620802.6	5/100	pç	3,70
108		620803.7	5/50	pç	7,47
139,7	**	620804.8	1	pç	14,17
168,3	**	620805.9	1	pç	15,63



O-Ring FPM Viton

GRUPO: I

Dimensão	*	Código	Embalagem	UM	Preço EUR/UM
76,1		611937.7	5/100	pç	3,74
88,9		611938.8	5/100	pç	4,48
108		611939.9	5/50	pç	8,39
139,7	**	620806.0	1	pç	57,29
168,3	**	620806.1	1	pç	66,88



Informação: Não utilizar em instalações de água quente.

O-Ring Viton cinzento LBP

GRUPO: I

Dimensão	*	Código	Embalagem	UM	Preço EUR/UM
15		6119784	20/600	pç	0,77
18		6119795	20/500	pç	0,82
22		6119806	20/500	pç	0,95
28		6119817	20/400	pç	1,18
35		6119828	20/400	pç	1,53
42		6119839	20/300	pç	2,45
54		6119841	20/300	pç	2,45

Nota: Usar para a instalação de vapor de água.



Ferramentas de conexão Inox

cortador de rolo para tubos de aço

GRUPO: K

Dimensão	*	Código	Embalagem	UM	Preço EUR/UM
12-54 mm		113000	qualquer	pç	131,36
35-108 mm		113100	qualquer	pç	251,04



roda de corte para o cortador de rolo para tubos de aço

GRUPO: K

	*	Código	Embalagem	UM	Preço EUR/UM
		341614	qualquer	pç	10,46



máquina para corte rápido de tubos de aço

GRUPO: K

Dimensão	*	Código	Embalagem	UM	Preço EUR/UM
22-108 mm		845000	1	pç	979,12



* ao pedido - tempo de entrega até 4 semanas | ** a disponibilidade de acordo com acordos individuais | *** enquanto durarem os estoques

roda de corte para equipamentos eléctricos para cortar tubos de aço Cu/Inox - elemento de serviço

GRUPO: K

	*	Código	Embalagem	UM	Preço EUR/UM
		845050	qualquer	pç	55,48



máquina para corte de tubos de aço

GRUPO: K

Dimensão	*	Código	Embalagem	UM	Preço EUR/UM
108-169 mm	*	845004	1	pç	2528,43
suporte de tubo 108-169 mm	*	845220	1	pç	132,44



escareador com a fixação para a furadeira

GRUPO: K

Dimensão	*	Código	Embalagem	UM	Preço EUR/UM
12-54 mm		113835	qualquer	pç	131,69



ferramenta de aperto eléctrica 230V - Power Press E Basic Pack

GRUPO: K

Dimensão	*	Código	Embalagem	UM	Preço EUR/UM
12-54 mm		ZAPR01	qualquer	pç	658,72



ferramenta de aperto alimentada por bateria - Aku Press

GRUPO: K

Dimensão	*	Código	Embalagem	UM	Preço EUR/UM
12-54 mm		ZAPRAK	qualquer	pç	1040,22



* ao pedido - tempo de entrega até 4 semanas | ** a disponibilidade de acordo com acordos individuais | *** enquanto durarem os estoques

maxilas para as ferramentas de aperto Power e Aku Press

GRUPO: K

Dimensão	*	Código	Embalagem	UM	Preço EUR/UM
12		570100	qualquer	pç	106,72
15		570110	qualquer	pç	106,72
18		570120	qualquer	pç	106,72
22		570130	qualquer	pç	106,72
28		570140	qualquer	pç	106,72
35		570150	qualquer	pç	106,72
42		570160	qualquer	pç	436,21
54		570170	qualquer	pç	436,21



ferramenta de aperto alimentada por bateria UAP100

GRUPO: K

Dimensão	*	Código	Embalagem	UM	Preço EUR/UM
76,1-108 mm		UAP100	qualquer	pç	4153,85



maxilas para as ferramentas de aperto UAP100

GRUPO: K

Dimensão	*	Código	Embalagem	UM	Preço EUR/UM
76,1		BP761M	qualquer	pç	1582,42
88,9		BP889M	qualquer	pç	1621,98
108		BP108M	qualquer	pç	1938,46



ferramenta de aperto ECO 301

GRUPO: K

Dimensão	*	Código	Embalagem	UM	Preço EUR/UM
		620570.5		1 pç	2111,62



maxila para a ferramenta de aperto ECO 301

GRUPO: K

Dimensão	*	Código	Embalagem	UM	Preço EUR/UM
12		620572.7	1	pç	287,18
15		620573.8	1	pç	287,18
18		620574.9	1	pç	287,18
22		620575.1	1	pç	287,18
28		620576.0	1	pç	287,18



maxila HP Snap On para a ferramenta de aperto ECO 301

GRUPO: K

Dimensão	*	Código	Embalagem	UM	Preço EUR/UM
35		634106.0	1	pç	839,71
42		634107.1	1	pç	897,93
54		634108.2	1	pç	931,45



Informação:

As maxilas para os diâmetros 35 - 54 mm utilizar com o adaptador ZB 303.

adaptador ZB303 para a ferramenta de aperto ECO301

GRUPO: K

Dimensão	*	Código	Embalagem	UM	Preço EUR/UM
35-42-54		634111.5	1	pç	314,02



ferramenta de aperto alimentada por bateria ACO 401

GRUPO: K

Dimensão	*	Código	Embalagem	UM	Preço EUR/UM
76,1-168		634008.1	1	pç	3154,22



maxila HP para a ferramenta de aperto ACO 401

GRUPO: K

Dimensão	*	Código	Embalagem	UM	Preço EUR/UM
76,1		634009.2	1	pç	1088,45
88,9		634010.3	1	pç	1114,91
108		634011.4	1	pç	1377,76
139,7		BF139	1	pç	3020,02
168,3		BF168	1	pç	4813,80



ferramenta de aperto alimentada por bateria com embreagem

GRUPO: K

	*	Código	Embalagem	UM	Preço EUR/UM
		ZAPR04	1	pç	ao pedido



* ao pedido - tempo de entrega até 4 semanas | ** a disponibilidade de acordo com acordos individuais | *** enquanto durarem os estoques