

Ø 12-108 mm



SISTEMA **KAN-therm**

Steel

PT 04/2018

Material tradicional
na tecnologia moderna



TECNOLOGIA DE SUCESSO



ISO 9001

Sistema KAN-therm Steel

- gama de produtos

tubo de aço carbono, galvanizado - haltere de 6m

GRUPO: J

Dimensão	*	Código	Embalagem	UM	Preço EUR/UM
12x1,2	*	620459.4	6/624	m	1,57
15x1,2		620460.5	6/1290	m	1,75
18x1,2		620461.6	6/1524	m	2,07
22x1,5		620462.7	6/1290	m	2,80
28x1,5		620463.8	6/624	m	3,65
35x1,5		620464.9	6/402	m	5,18
42x1,5		620465.1	6/150	m	6,62
54x1,5		620466.0	6/366	m	8,63
66,7x1,5		620483.6	6/222	m	15,97
76,1x2		620480.3	6/222	m	22,84
88,9x2		620481.4	6/222	m	24,75
108x2		620482.5	6/114	m	29,83



conector com GZ Press

GRUPO: I

Dimensão	*	Código	Embalagem	UM	Preço EUR/UM
12xR $\frac{3}{8}$	*	620226.2	10/200	pç	ao pedido
15xR $\frac{3}{8}$		620227.3	10/200	pç	4,87
15xR $\frac{1}{2}$		620228.4	10/200	pç	4,87
18xR $\frac{1}{2}$		620229.5	10/160	pç	5,07
18xR $\frac{3}{4}$		620230.6	10/100	pç	5,84
22xR $\frac{1}{2}$		6241015	10/70	pç	5,19
22xR $\frac{3}{4}$		6240135	10/100	pç	5,84
22xR1		6241026	10/60	pç	6,39
28xR $\frac{3}{4}$		6249852	10/60	pç	7,97
28xR1		6240146	10/60	pç	7,44
35xR1		6341247	10/40	pç	9,70
35xR1 $\frac{1}{4}$		6240157	10/40	pç	9,54
42xR1 $\frac{1}{2}$		6240168	4/24	pç	10,64
54xR2		6240179	4/12	pç	16,49
66,7xR2 $\frac{1}{2}$		6340422	2/4	pç	65,07
76,1xR2 $\frac{1}{2}$		6302823	2/26	pç	71,45
88,9xR3		6302825	2/20	pç	108,21



ligação parafusada GZ Press

GRUPO: I

Dimensão	*	Código	Embalagem	UM	Preço EUR/UM
15xR $\frac{1}{2}$		620719.0	2/50	pç	6,29
18xR $\frac{1}{2}$		6207036	2/60	pç	8,04
22xR $\frac{3}{4}$		6240916	2/40	pç	9,02
28xR1		6240927	2/30	pç	14,66
35xR1 $\frac{1}{4}$		6240938	2/20	pç	20,00
42xR1 $\frac{1}{2}$		6240949	2/16	pç	30,33
54xR2		6240951	2/10	pç	65,17



ligação parafusada GW Press (para radiadores VK)

GRUPO: I

Dimensão	*	Código	Embalagem	UM	Preço EUR/UM
15×G¾		620816.9	10/100	pç	6,99
18×G¾		620817.1	10/100	pç	7,58



metade de união parafusada GW Press com junta plana

GRUPO: I

Dimensão	*	Código	Embalagem	UM	Preço EUR/UM
15×G¾	*	6340521	10/120	pç	8,98
18×G¾	*	6340532	10/100	pç	9,84
22×G1	*	6340554	10/60	pç	12,24
28×G1¼	*	6340565	10/40	pç	13,23
35×G1½	*	6340576	4/32	pç	19,61
42×G1¾	*	6340587	4/12	pç	25,80
54×G2¾	*	6340598	4/8	pç	42,59



ligação parafusada GW Press

GRUPO: I

Dimensão	*	Código	Embalagem	UM	Preço EUR/UM
15×Rp½		6208906	2/50	pç	7,33
18×Rp½		6208917	2/60	pç	9,14
22×Rp¾		6208928	2/40	pç	10,99
28×Rp1		6208939	2/30	pç	17,11
35×Rp1¼		6208941	2/16	pç	23,33
42×Rp1½		6208950	2/12	pç	35,42
54×Rp2		6208961	2/4	pç	77,03



conector com GW Press

GRUPO: I

Dimensão	*	Código	Embalagem	UM	Preço EUR/UM
12×Rp½	*	620236.1	10/130	pç	4,74
15×Rp½		620237.2	10/130	pç	4,87
18×Rp½		620238.3	10/120	pç	4,97
18×Rp¾		620239.4	10/80	pç	5,84
22×Rp½		6302708	20/100	pç	5,84
22×Rp¾		6240102	10/100	pç	5,84
28×Rp½		6240113	10/60	pç	8,88
28×Rp¾		6249830	10/60	pç	7,97
28×Rp1		6240124	10/60	pç	7,44
35×Rp½		6340917	10/40	pç	7,85
35×Rp¾		6340928	10/40	pç	8,39
35×Rp1		6340939	10/40	pç	8,39
35×Rp1¼		6241004	10/30	pç	8,15
42×Rp1½		6302721	4/42	pç	18,64
54×Rp2		6302723	4/32	pç	25,20



terminal com GW para a prensagem

GRUPO: I

Dimensão	*	Código	Embalagem	UM	Preço EUR/UM
12×Rp $\frac{3}{4}$	*	620987.4	10/200	pç	ao pedido
12×Rp $\frac{1}{2}$	*	620242.7	10/200	pç	2,24
15×Rp $\frac{1}{2}$		620243.8	10/200	pç	2,32
18×Rp $\frac{1}{2}$		620244.9	10/160	pç	2,48
18×Rp $\frac{3}{4}$		620245.1	10/100	pç	2,72
22×Rp $\frac{1}{2}$		6240960	10/70	pç	3,09
22×Rp $\frac{3}{4}$		6240971	10/100	pç	3,40



junta Press

GRUPO: I

Dimensão	*	Código	Embalagem	UM	Preço EUR/UM
12×12	*	620135.1	10/140	pç	1,57
15×15		620136.0	10/140	pç	1,58
18×18		620137.1	10/140	pç	1,67
22×22		6240003	10/80	pç	1,93
28×28		6240014	10/60	pç	2,41
35×35		6240025	10/40	pç	4,01
42×42		6240036	4/24	pç	5,37
54×54		6240047	4/16	pç	6,36
66,7×66,7		6340411	2/4	pç	21,97
76,1×76,1		6206200	2/-	pç	26,03
88,9×88,9		6206211	2/-	pç	31,66
108×108		6206222	2/-	pç	43,55



junta de redução Press

GRUPO: I

Dimensão	*	Código	Embalagem	UM	Preço EUR/UM
22×15		620112.9	10/140	pç	2,66



extensão Press

GRUPO: I

Dimensão	*	Código	Embalagem	UM	Preço EUR/UM
12×12	*	620143.7	10/60	pç	1,55
15×15		620144.8	10/60	pç	1,80
18×18		620145.9	10/60	pç	2,01
22×22		6240058	10/60	pç	2,31
28×28		6240069	10/40	pç	2,89
35×35		6240071	10/20	pç	6,25
42×42		6240080	4/16	pç	6,87
54×54		6240091	4/8	pç	8,09
66,7×66,7		6341357	2/4	pç	40,65
76,1×76,1		6206233	2/-	pç	47,88
88,9×88,9		6206244	2/-	pç	54,08
108×108		6206255	2/-	pç	64,87



joelho 90° Press

GRUPO: I

Dimensão	*	Código	Embalagem	UM	Preço EUR/UM
12×12	*	620154.7	10/150	pç	2,21
15×15		620155.8	10/150	pç	2,28
18×18		620156.9	10/90	pç	2,64
22×22		6240181	10/60	pç	2,98
28×28		6240190	10/30	pç	4,08
35×35		6240201	10/10	pç	9,95
42×42		6240212	2/16	pç	15,70
54×54		6240223	2/8	pç	19,49
66,7×66,7		6340281	1/2	pç	42,67
76,1×76,1		6208004	2/-	pç	49,50
88,9×88,9		6208048	2/-	pç	62,53
108×108		6208059	2/-	pç	85,71



joelho de níples 90° Press

GRUPO: I

Dimensão	*	Código	Embalagem	UM	Preço EUR/UM
12×12	*	620162.4	10/120	pç	2,15
15×15		620163.5	10/120	pç	2,28
18×18		620164.6	10/80	pç	2,64
22×22		6240410	10/60	pç	2,98
28×28		6240421	10/30	pç	4,08
35×35		6240432	10/10	pç	9,95
42×42		6240443	2/8	pç	15,70
54×54		6240454	2/6	pç	19,49
66,7×66,7		6340290	1/2	pç	44,57
76,1×76,1		6208061	2/-	pç	52,72
88,9×88,9		6208070	4/-	pç	64,09
108×108		6208081	4/-	pç	87,60



joelho 90° Press

GRUPO: I

Dimensão	*	Código	Embalagem	UM	Preço EUR/UM
15×15		620170.1	10/150	pç	2,70
18×18		620171.2	10/120	pç	2,85
22×22		6240511	10/70	pç	3,01
28×28		6240520	10/40	pç	4,10
35×35		6240531	5/25	pç	8,05
42×42		6240542	4/16	pç	10,77
54×54		6240553	2/8	pç	14,35
66,7×66,7		6340312	1/2	pç	37,69
76,1×76,1		6208125	4/-	pç	43,34
88,9×88,9		6208136	4/-	pç	55,32
108×108		6208147	2/-	pç	79,46



joelho de niples 45° Press

GRUPO: I

Dimensão	*	Código	Embalagem	UM	Preço EUR/UM
15×15		620177.8	10/150	pç	2,45
18×18		620178.9	10/120	pç	2,53
22×22		6240465	10/60	pç	2,72
28×28		6240476	10/40	pç	4,10
35×35		6240487	5/25	pç	7,44
42×42		6240498	4/16	pç	10,77
54×54		6240509	2/8	pç	14,36
66,7×66,7		6340301	1/2	pç	40,99
76,1×76,1		6208092	2/-	pç	47,86
88,9×88,9		6208103	2/-	pç	57,13
108×108		6208114	2/-	pç	78,13



tê Press

GRUPO: I

Dimensão	*	Código	Embalagem	UM	Preço EUR/UM
12×12×12	*	620248.2	10/80	pç	4,18
15×15×15		620249.3	10/80	pç	4,34
18×18×18		620250.4	10/70	pç	4,68
22×22×22		6240564	10/40	pç	5,03
28×28×28		6240575	10/30	pç	6,73
35×35×35		6240586	5/15	pç	10,49
42×42×42		6240597	4/8	pç	15,49
54×54×54		6240608	2/6	pç	18,57
66,7×66,7		6340334	1/2	pç	78,64
76,1×76,1×76,1		6206442	2/-	pç	91,73
88,9×88,9×88,9		6206453	2/-	pç	106,01
108×108×108		6206464	2/-	pç	129,05



tê de redução Press

GRUPO: I

Dimensão	*	Código	Embalagem	UM	Preço EUR/UM
12×15×12	*	620276.8	10/80	pç	4,53
15×12×15	*	620256.1	10/80	pç	4,53
15×18×15		620277.9	10/80	pç	4,68
15×22×15		620278.1	10/60	pç	5,22
18×12×18	*	620257.0	10/70	pç	4,49
18×15×18		620258.1	10/60	pç	4,68
18×22×18		620279.0	10/70	pç	4,69
22×12×22	*	620259.2	10/50	pç	4,96
22×15×22		620260.3	10/50	pç	4,97
22×18×22		620261.4	10/50	pç	5,03
22×28×22		6240718	10/40	pç	5,84
28×15×28		620262.5	10/30	pç	6,67
28×18×28		620263.6	10/30	pç	6,88
28×22×28		6240729	10/30	pç	7,25
35×15×35		620265.8	10/20	pç	9,80
35×18×35		620266.9	10/20	pç	10,37
35×22×35		6240731	5/20	pç	10,55
35×28×35		6240740	10/20	pç	10,71
42×22×42		6240751	4/12	pç	14,15
42×28×42		6240762	4/12	pç	14,64
42×35×42		6240773	4/12	pç	14,32
54×22×54		6240784	2/8	pç	16,85
54×28×54		6240795	2/8	pç	17,17
54×35×54		6240806	2/8	pç	17,68
54×42×54		6240817	2/8	pç	18,56
66,7×28×66,7		6340345	1/2	pç	55,90
66,7×35×66,7		6340356	1/2	pç	57,64
66,7×42×66,7		6340367	1/2	pç	60,87
66,7×54×66,7		6340378	1/2	pç	65,92
76,1×22×76,1		6303371	2/14	pç	54,16
76,1×28×76,1		6303373	2/14	pç	56,34
76,1×35×76,1		6303375	2/14	pç	58,12
76,1×42×76,1		6303377	2/14	pç	61,62
76,1×54×76,1		6206475	2/-	pç	90,42
76,1×66,7×76,1		6340389	1/1	pç	86,52



tê de redução Press

GRUPO: I

Dimensão	*	Código	Embalagem	UM	Preço EUR/UM
88,9×22×88,9		6303379	2/14	pç	53,31
88,9×28×88,9		6303381	2/14	pç	69,33
88,9×35×88,9		6303383	2/14	pç	69,91
88,9×42×88,9		6303385	2/12	pç	70,60
88,9×54×88,9		6303387	2/12	pç	72,26
88,9×66,7×88,9		6340391	1/1	pç	87,67
88,9×76,1×88,9		6206486	2/-	pç	97,73
108×22×108		6303389	2/12	pç	79,70
108×28×108		6303391	2/12	pç	80,42
108×35×108		6303393	2/12	pç	81,80
108×42×108		6303395	2/12	pç	82,35
108×54×108		6303397	2/12	pç	82,73
108×76,1×108		6303399	2/10	pç	84,27
108×88,9×108		6206497	2/-	pç	127,36



tê de redução Press

GRUPO: I

Dimensão	*	Código	Embalagem	UM	Preço EUR/UM
22×15×15		620673.9	10/50	pç	12,41
22×22×15		620674.1	10/50	pç	12,43



cruzeta de transição 90° Press

GRUPO: I

Dimensão	*	Código	Embalagem	UM	Preço EUR/UM
15×15×15×15		620288.9	5/50	pç	13,62
18×15×18×15		620289.1	5/50	pç	14,96
22×15×22×15		620290.0	10/30	pç	15,70
22×18×22×18		620291.1	10/30	pç	16,82
28×15×28×15		620713.5	10/30	pç	16,21
28×18×28×18		620714.6	10/30	pç	17,07
28×22×28×22		6240828	10/20	pç	17,80



cruzeta Press

GRUPO: I

Dimensão	*	Código	Embalagem	UM	Preço EUR/UM
35×35×35×35	*	6340972	2/8	pç	39,03
42×42×42×42	*	6340983	2/8	pç	49,28
54×54×54×54	*	6340994	2/4	pç	56,49
35×28×35×28	*	6341005	2/14	pç	40,39
42×28×42×28	*	6341016	2/8	pç	45,43
54×28×54×28	*	6341027	2/4	pç	53,73



tê de transição Press

GRUPO: I

Dimensão	*	Código	Embalagem	UM	Preço EUR/UM
18×12	*	620685.1	10	pç	34,97
22×12	*	620687.1	10	pç	37,70
28×12	*	620689.3	10	pç	42,27
15×15		620684.9	10	pç	32,55
18×15		620686.0	10	pç	36,78
22×15		620688.2	10	pç	38,36
28×15		620690.4	8	pç	42,93



cruzeta de transição Press

GRUPO: I

Dimensão	*	Código	Embalagem	UM	Preço EUR/UM
12×12	*	620675.0	8	pç	58,75
15×12	*	620676.1	8	pç	60,96
18×12	*	620678.3	8	pç	65,95
28×12	*	620681.6	8	pç	78,85
15×15		620677.2	8	pç	63,74
18×15		620679.4	8	pç	70,22
22×15		620680.5	6	pç	74,45
28×15		620682.7	6	pç	81,54
35×15		620683.8	6	pç	100,74



redução de niples Press

GRUPO: I

Dimensão	*	Código	Embalagem	UM	Preço EUR/UM
15×12	*	620211.9	10/200	pç	1,34
18×12	*	620212.1	10/200	pç	1,45
22×12	*	620214.1	10/140	pç	ao pedido
18×15		620213.0	10/200	pç	1,45
22×15		620215.2	10/140	pç	1,45
22×18		620216.3	10/120	pç	1,56
28×15		620217.4	10/70	pç	2,37
28×18		620218.5	10/100	pç	2,37
28×22		6240234	10/80	pç	2,01
35×22		6240245	10/50	pç	2,76
35×28		6240256	10/60	pç	2,37
42×22		6246651	4/24	pç	4,12
42×28		6240267	5/30	pç	4,48
42×35		6240278	4/24	pç	5,16
54×18		620667.3	4/16	pç	18,04
54×22		6240289	4/16	pç	18,04
54×28		6240291	4/16	pç	18,04
54×35		6240300	10/30	pç	9,45
54×42		6240993	4/16	pç	9,78
66,7×28		6340213	2/4	pç	21,45
66,7×35		6340224	2/4	pç	22,60
66,7×42		6340235	2/4	pç	22,96
66,7×54		6340246	2/4	pç	23,06
76,1×42		6206387	2/-	pç	30,91
76,1×54		6206398	4/-	pç	33,90
76,1×66,7		6340257	2/4	pç	34,90
88,9×54		6206409	2/-	pç	39,98
88,9×66,7		6340268	2/4	pç	39,96
88,9×76,1		6206411	2/-	pç	42,90
108×66,7		6340279	2/4	pç	42,67
108×76,1		6206420	2/-	pç	45,32
108×88,9		6206431	2/-	pç	53,21



joelho com GZ Press - longo

GRUPO: I

Dimensão	*	Código	Embalagem	UM	Preço EUR/UM
12×R $\frac{3}{8}$	*	620197.6	10/150	pç	5,25
15×R $\frac{3}{8}$		620198.7	10/150	pç	5,71
15×R $\frac{1}{2}$		620199.8	10/150	pç	5,95
18×R $\frac{1}{2}$		620200.9	10/100	pç	6,44
22×R $\frac{3}{4}$		6240366	10/60	pç	7,85
28×R1		6240377	10/30	pç	9,63
35×R1 $\frac{1}{4}$		6240388	10/10	pç	14,61
42×R1 $\frac{1}{2}$		6240399	4/12	pç	24,43
54×R2		6240401	2/8	pç	36,21



joelho com GZ Press - curto

GRUPO: I

Dimensão	*	Código	Embalagem	UM	Preço EUR/UM
12×R $\frac{3}{8}$	*	620206.4	10/100	pç	4,99
15×R $\frac{3}{8}$		620207.5	10/100	pç	5,39
15×R $\frac{1}{2}$		620208.6	10/100	pç	5,61
18×R $\frac{1}{2}$		620209.7	10/100	pç	6,09
22×R $\frac{3}{4}$		6240982	10/60	pç	7,36



joelho com GW Press

GRUPO: I

Dimensão	*	Código	Embalagem	UM	Preço EUR/UM
15×Rp $\frac{3}{8}$		620093.1	10/150	pç	14,75
15×Rp $\frac{1}{2}$		620094.2	10/100	pç	14,95
18×Rp $\frac{1}{2}$		620095.3	10/60	pç	15,25
22×Rp $\frac{1}{2}$		6249577	10/30	pç	16,36
22×Rp $\frac{3}{4}$		6240964	10/30	pç	16,52
28×Rp $\frac{1}{2}$		6241169	5/30	pç	16,53
28×Rp $\frac{3}{4}$		6241171	5/30	pç	17,46
28×Rp1		6249588	5/30	pç	19,46
35×Rp $\frac{1}{2}$		6241180	5/10	pç	25,70
35×Rp $\frac{3}{4}$		6241061	5/10	pç	27,58
35×Rp1		6249599	5/10	pç	28,54



joelho com GW Press - curto

GRUPO: I

Dimensão	*	Código	Embalagem	UM	Preço EUR/UM
22xRp $\frac{1}{2}$	*	6341038	10/50	pç	16,85
28xRp $\frac{1}{2}$	*	6341049	5/30	pç	20,31
35xRp $\frac{1}{2}$	*	6341051	5/10	pç	31,95



tê com GW Press

GRUPO: I

Dimensão	*	Código	Embalagem	UM	Preço EUR/UM
15×Rp½×15		620281.2	10/80	pç	6,21
18×Rp½×18		620282.3	10/50	pç	6,21
18×Rp¾×18		620984.1	10/50	pç	6,31
22×Rp½×22		6240619	10/50	pç	6,82
22×Rp¾×22		6240621	10/40	pç	7,14
28×Rp½×28		6240630	10/30	pç	7,93
28×Rp¾×28		6240641	10/30	pç	9,75
28×Rp1×28		6249601	10/30	pç	13,77
35×Rp½×35		6240652	10/20	pç	10,83
35×Rp¾×35		6240663	10/20	pç	13,95
35×Rp1×35		6249610	5/20	pç	15,44
42×Rp½×42		6240674	4/16	pç	16,85
42×Rp¾×42		6240685	4/16	pç	19,93
42×Rp1×42		6249621	4/12	pç	19,97
54×Rp½×54		6240696	2/8	pç	18,56
54×Rp¾×54		6240707	2/8	pç	22,28
54×Rp1×54		6241070	2/8	pç	22,48
66,7×Rp¾×66,7		6340400	1/2	pç	66,25
76,1×Rp¾×76,1		6206508	2/-	pç	77,68
88,9×Rp¾×88,9		6206519	1/-	pç	84,39
108×Rp¾×108		6206521	1/-	pç	101,55



passagem secundária

GRUPO: I

Dimensão	*	Código	Embalagem	UM	Preço EUR/UM
12×12	*	620192.1	10/80	pç	2,23
15×15		620193.2	10/80	pç	2,55
18×18		620194.3	10/60	pç	2,79
22×22		6240883	10/50	pç	3,20
28×28		6240894	10/20	pç	3,95



arco 90°

GRUPO: I

Dimensão	*	Código	Embalagem	UM	Preço EUR/UM
12×12	*	620184.4	10/80	pç	1,71
15×15		620185.5	10/80	pç	2,06
18×18		620186.6	10/60	pç	2,25
22×22		6240839	10/40	pç	2,26
28×28		6240841	10/20	pç	2,64
35×35		6240850	4/8	pç	6,21
42×42		6240861	2/4	pç	10,11
54×54		6240872	2/2	pç	12,77



tampão

GRUPO: I

Dimensão	*	Código	Embalagem	UM	Preço EUR/UM
15		620295.5	20/80	pç	2,89
18		620296.6	20/300	pç	3,09
22		6240311	10/240	pç	3,29
28		6240322	10/130	pç	4,87
35		6240333	5/75	pç	5,55
42		6240344	4/48	pç	8,72
54		6240355	4/32	pç	9,95
66,7		6340171	1/4	pç	21,80
76,1		6206915	4/-	pç	26,97
88,9		6206926	4/-	pç	33,58
108		6206937	4/-	pç	47,62

Informação:

Quando for necessário o tampão com o diâmetro de 64 mm, para fazer a conexão é preciso usar uma mufa com o diâmetro de 64 mm.

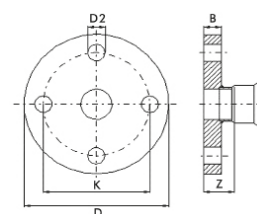


flange Press PN16

GRUPO: I

Dimensão	*	Código	Embalagem	UM	Preço EUR/UM
35		6341500	1	pç	56,67
42		6341511	1	pç	62,30
54		6341522	1	pç	68,09
66,7		6340323	1	pç	75,01
76,1		620659.6	1	pç	94,53
88,9		620660.7	1	pç	112,31
108		620661.8	1	pç	133,33

Código	Z	D	D2	K	B
6341500	44	140	14	100	18
6341511	47	150	18	110	18
6341522	52	165	18	125	18
6340323	39	185	18	145	18
620659.6	79	185	18	145	18
620660.7	78	200	18	160	20
620661.8	88	220	18	188	20



junta plana FPM Viton

GRUPO: I

Dimensão	*	Código	Embalagem	UM	Preço EUR/UM
15/18		6118301	20/500	pç	ao pedido
22		6118310	20/500	pç	ao pedido
28		6118321	20/400	pç	ao pedido
35		6118332	20/400	pç	ao pedido
42		6118343	20/300	pç	ao pedido
54		6118354	20/300	pç	ao pedido

Informação:

Juntas planas FPM/Viton podem ser usadas no Sistema KAN-therm Steel e Inox.

Informação:

Não utilizar em instalações de água quente.



O-Ring LBP EPDM

GRUPO: I

Dimensão	*	Código	Embalagem	UM	Preço EUR/UM
12	*	622220.5	20/600	pç	ao pedido
15		6222216	20/600	pç	0,23
18		6222227	20/500	pç	0,27
22		6222238	20/500	pç	0,32
28		6222249	20/400	pç	0,38
35		6222251	20/400	pç	0,48
42		6222260	20/300	pç	0,79
54		6222271	20/300	pç	0,79

Informação:

O-Rings LBP EPDM podem ser usados no Sistema KAN-therm Steel e Inox.



O-Ring LBP FPM Viton

GRUPO: I

Dimensão	*	Código	Embalagem	UM	Preço EUR/UM
15		6119401	20/600	pç	0,60
18		6119410	20/500	pç	0,70
22		6119421	20/500	pç	0,81
28		6119432	20/400	pç	1,00
35		6119443	20/400	pç	1,30
42		6119454	20/300	pç	2,08
54		6119465	20/300	pç	2,08

Informação:

O-Rings LBP FPM/Viton podem ser usados no Sistema KAN-therm Steel e Inox.

Informação:

Não utilizar em instalações de água quente.



O-Ring EPDM

GRUPO: I

Dimensão	*	Código	Embalagem	UM	Preço EUR/UM
66,7		6208180	5/100	pç	2,48
76,1		620801.5	5/100	pç	3,00
88,9		620802.6	5/100	pç	3,70
108		620803.7	5/50	pç	7,47



O-Ring FPM Viton

GRUPO: I

Dimensão	*	Código	Embalagem	UM	Preço EUR/UM
66,7		6119475	5/100	pç	3,09
76,1		611937.7	5/100	pç	3,74
88,9		611938.8	5/100	pç	4,48
108		611939.9	5/50	pç	8,39

Informação:

Não utilizar em instalações de água quente.



Ferramentas de conexão Steel

cortador de rolo para tubos de aço

GRUPO: K

Dimensão	*	Código	Embalagem	UM	Preço EUR/UM
12-54 mm		113000	1	pç	131,36
35-108 mm		113100	1	pç	251,04



roda de corte para o cortador de rolo para tubos de aço

GRUPO: K

	*	Código	Embalagem	UM	Preço EUR/UM
		341614	1	pç	10,46



máquina para corte rápido de tubos de aço

GRUPO: K

Dimensão	*	Código	Embalagem	UM	Preço EUR/UM
22-108 mm		845000	1	pç	979,12



roda de corte para equipamentos eléctricos para cortar tubos de aço Cu/Inox - elemento de serviço

GRUPO: K

	*	Código	Embalagem	UM	Preço EUR/UM
		845050	1	pç	55,48



máquina para corte de tubos de aço

GRUPO: K

Dimensão	*	Código	Embalagem	UM	Preço EUR/UM
108-169 mm		845004	1	pç	2528,43
suporte de tubo 108-169 mm		845220	1	pç	132,44



escareador com a fixação para a furadeira

GRUPO: K

Dimensão	*	Código	Embalagem	UM	Preço EUR/UM
12-54 mm		113835	1	pç	131,69



ferramenta de aperto alimentada por bateria com embreagem

GRUPO: K

	*	Código	Embalagem	UM	Preço EUR/UM
		ZAPR04	1	pç	ao pedido



ferramenta de aperto elétrica 230V - Power Press E Basic Pack

GRUPO: K

Dimensão	*	Código	Embalagem	UM	Preço EUR/UM
12-54 mm		ZAPR01	1	pç	658,72



ferramenta de aperto alimentada por bateria - Aku Press

GRUPO: K

Dimensão	*	Código	Embalagem	UM	Preço EUR/UM
12-54 mm		ZAPRAK	1	pç	1040,22



maxilas para as ferramentas de aperto Power e Aku Press

GRUPO: K

Dimensão	*	Código	Embalagem	UM	Preço EUR/UM
12		570100	1	pç	106,72
15		570110	1	pç	106,72
18		570120	1	pç	106,72
22		570130	1	pç	106,72
28		570140	1	pç	106,72
35		570150	1	pç	106,72
42		570160	1	pç	436,21
54		570170	1	pç	436,21



ferramenta de aperto alimentada por bateria UAP100

GRUPO: K

Dimensão	*	Código	Embalagem	UM	Preço EUR/UM
64-108 mm		UAP100	1	pç	4153,85



maxilas para as ferramentas de aperto UAP100

GRUPO: K

Dimensão	*	Código	Embalagem	UM	Preço EUR/UM
64	***	BP64M	1	pç	1238,87
66,7		BP667M	1	pç	1396,71
76,1		BP761M	1	pç	1582,42
88,9		BP889M	1	pç	1621,98
108		BP108M	1	pç	1938,46



ferramenta de aperto ECO 301

GRUPO: K

	*	Código	Embalagem	UM	Preço EUR/UM
		620570.5	1	pç	2111,62



maxila para a ferramenta de aperto ECO 301

GRUPO: K

Dimensão	*	Código	Embalagem	UM	Preço EUR/UM
12		620572.7	1	pç	287,18
15		620573.8	1	pç	287,18
18		620574.9	1	pç	287,18
22		620575.1	1	pç	287,18
28		620576.0	1	pç	287,18



maxila HP Snap On para a ferramenta de aperto ECO 301

GRUPO: K

Dimensão	*	Código	Embalagem	UM	Preço EUR/UM
35		634106.0	1	pç	839,71
42		634107.1	1	pç	897,93
54		634108.2	1	pç	931,45
66,7		634139.0	1	pç	962,68



Informação:

As mandíbulas para os diâmetros 35 - 54 mm utilizar com o adaptador ZB 303.
A mandíbula para o diâmetro de 66,7 mm utilizar com o adaptador ZB 323.

adaptador ZB303 para a ferramenta de aperto ECO301

GRUPO: K

Dimensão	*	Código	Embalagem	UM	Preço EUR/UM
35-42-54		634111.5	1	pç	314,02



adaptador ZB 323 para a ferramenta de aperto ECO301

GRUPO: K

Dimensão	*	Código	Embalagem	UM	Preço EUR/UM
66,7		634143.4	1	pç	570,94



ferramenta de aperto alimentada por bateria ACO 401

GRUPO: K

Dimensão	*	Código	Embalagem	UM	Preço EUR/UM
76,1-168		634008.1	1	pç	3154,22



maxila HP para a ferramenta de aperto ACO 401

GRUPO: K

Dimensão	*	Código	Embalagem	UM	Preço EUR/UM
76,1		634009.2	1	pç	1088,45
88,9		634010.3	1	pç	1114,91
108		634011.4	1	pç	1377,76

